

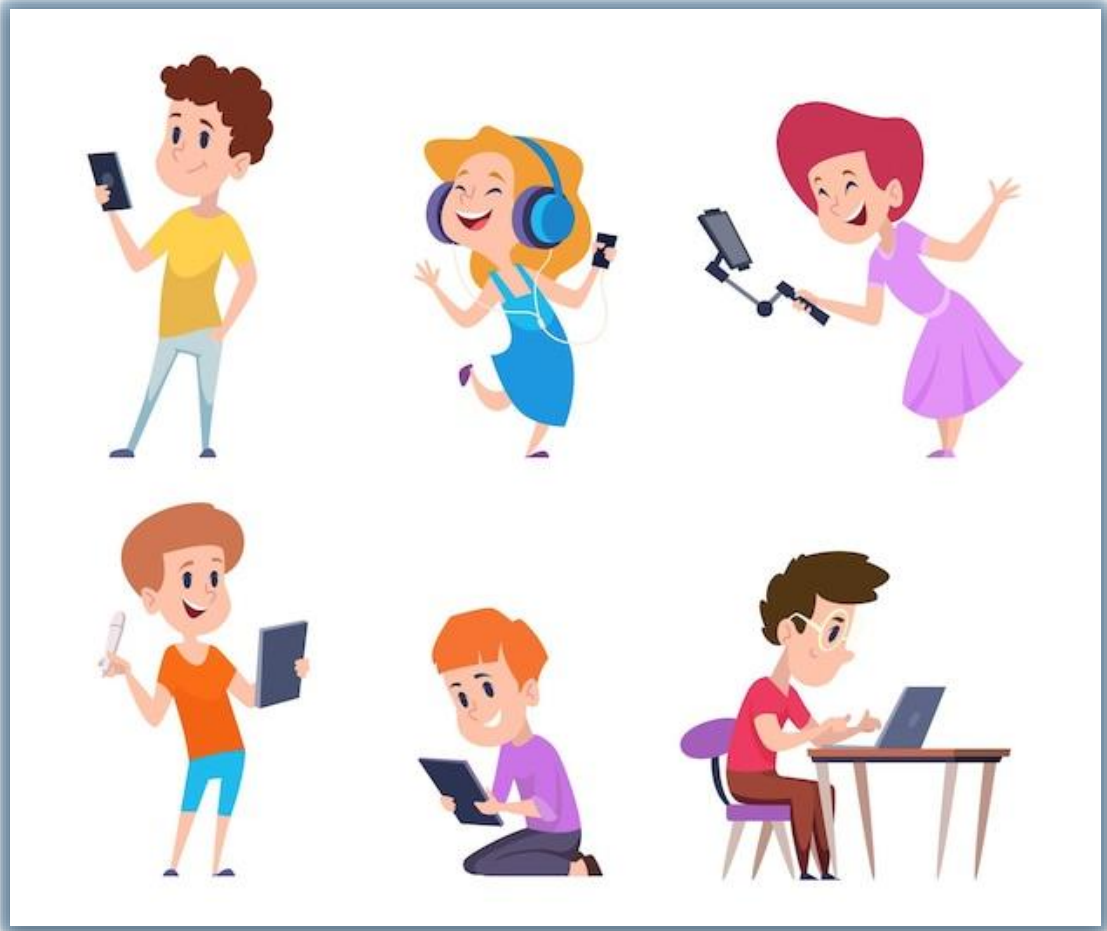
Применение деревянных  
дидактических пособий  
для познавательного  
развития детей.



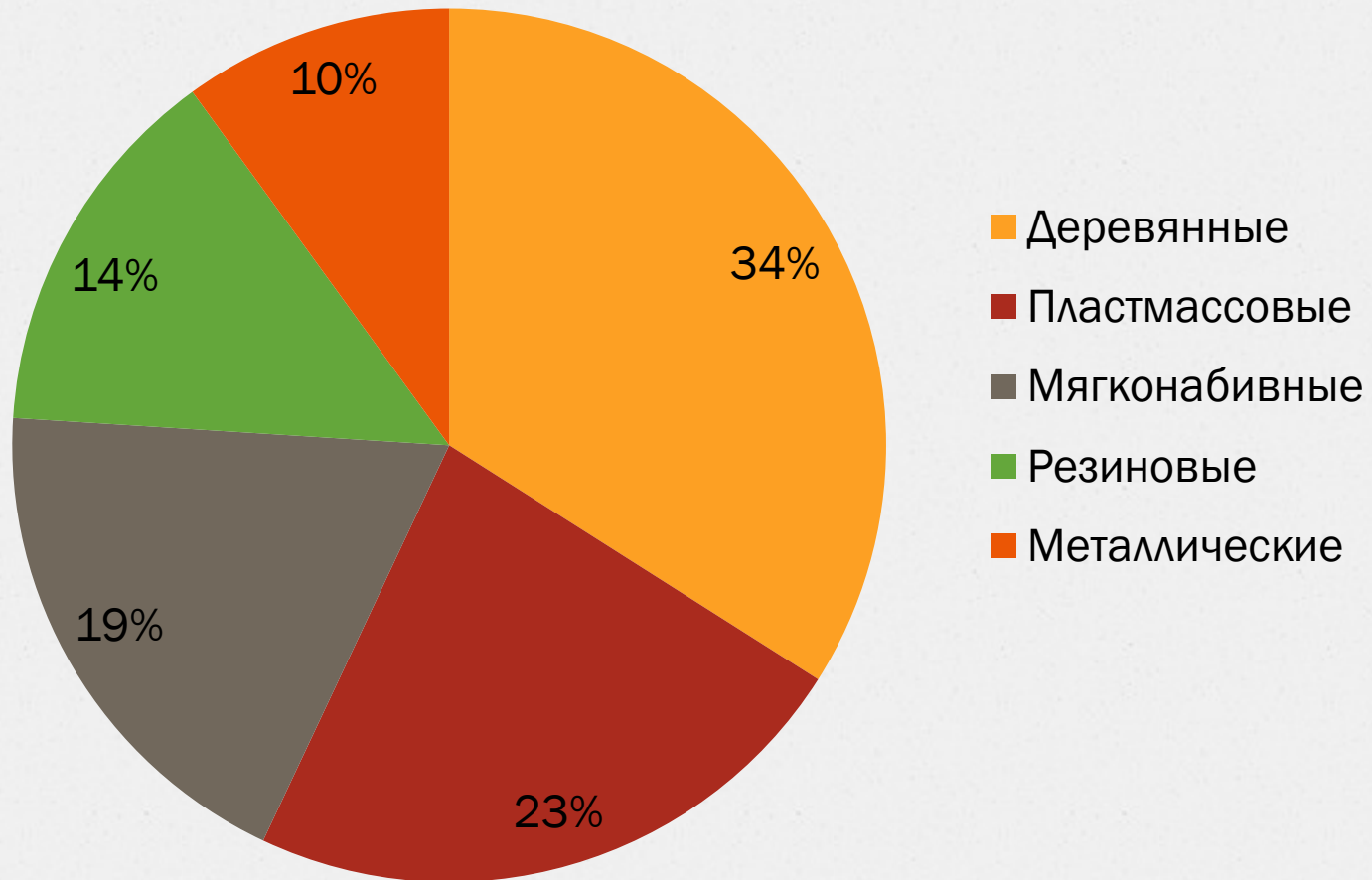
Лышарь Елена Александровна  
учитель-дефектолог  
МБДОУ детский сад «Радуга»

# Поколение Z

- Отсутствие единых ценностей;
- Тяга к виртуальному миру;
- Игнорирование норм и правил;
- Отсутствие живого общения;
- Отсутствие чувства коллективизма;
- Создание своего мира (зачастую виртуального).



## Популярность продаж



**Экологичность.**



# Безопасность.



Долговечность.



## Развитие тактильных навыков.



# Простор для творчества.

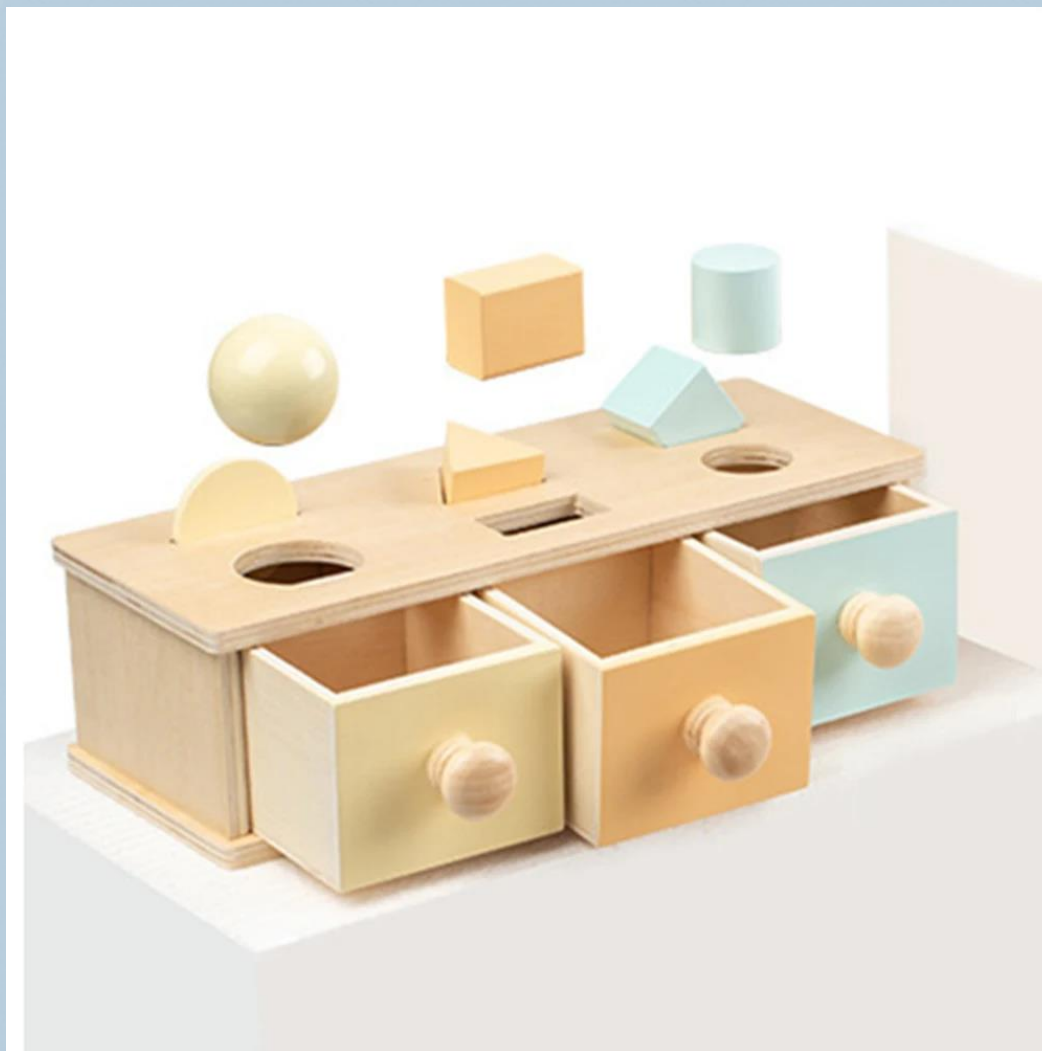




Приятные цвета и формы.



# Развитие логического и пространственного мышления.



Простота в уходе.



Положительное влияние на режим сна.



Многофункциональность.



# Деревянные пособия



Нейрожесты.



Зашумленные лупы.



Слоговые домики.

# Сортер.



# Спирограф.





# Танграм.



Лымарь Елена Александровна  
учитель-дефектолог  
МБДОУ детский сад «Радуга»

Деревянные дидактические пособия.

